



ATOM CAPITOL

making big moves together

THE FUTURE OF PROPERTY INVESTING
WE REIMAGINE THE CONNECTION BETWEEN YOU & PROPERTY. FOR BETTER.

DHOLERA SMART CITY

1990



2020





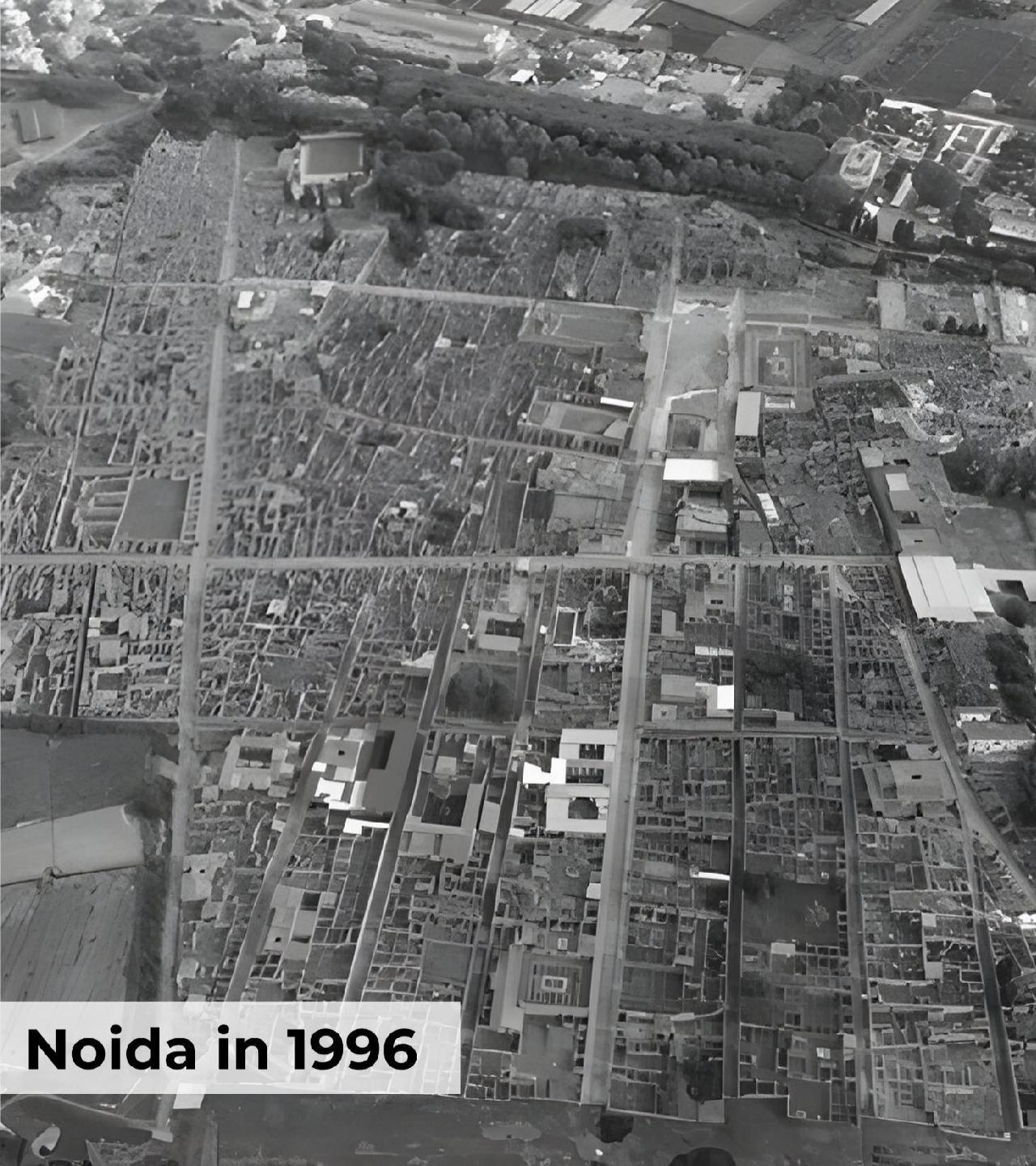
Sheikh Zayed Road, Dubai



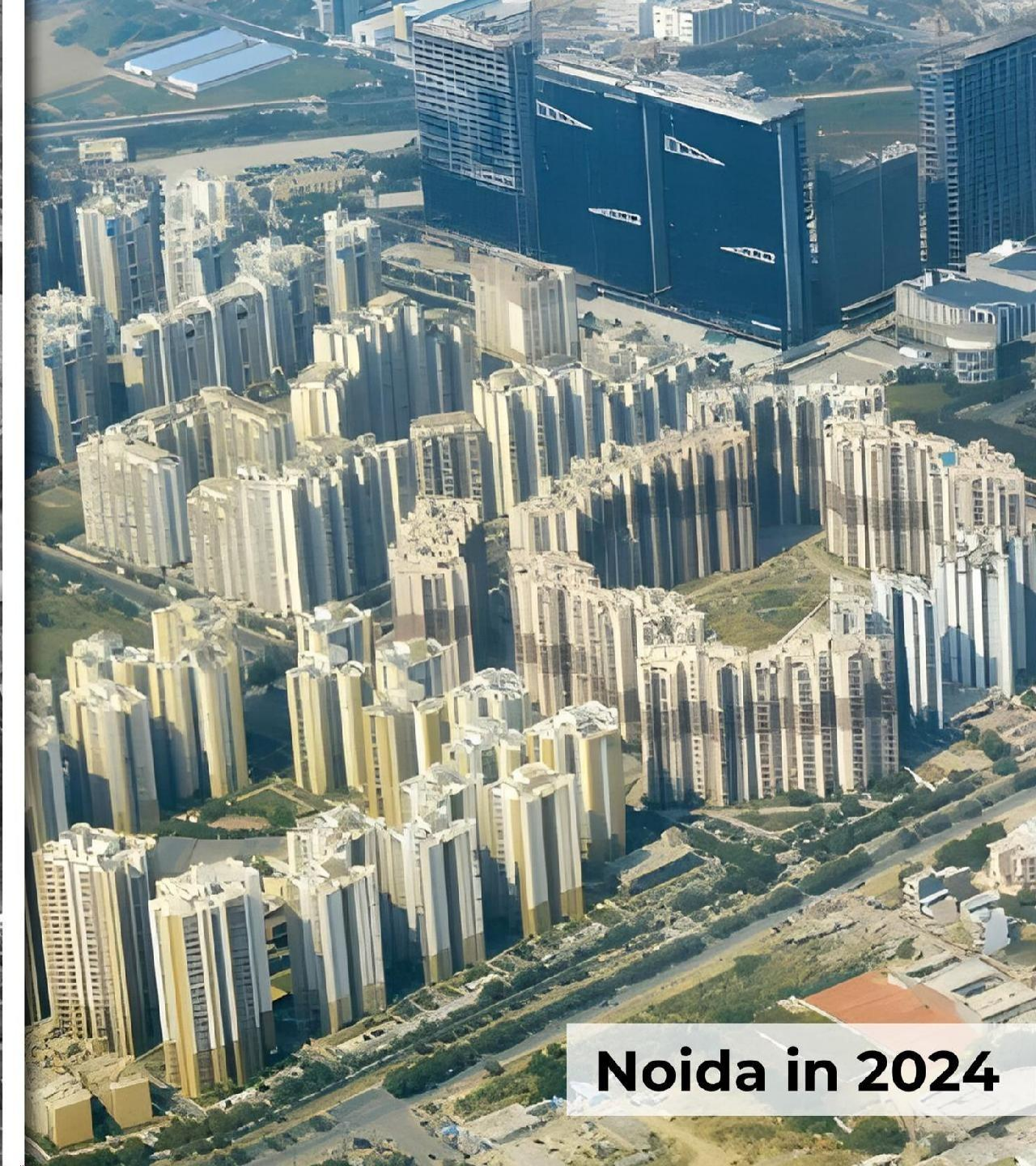
30 Years



Infrastructure



Noida in 1996



Noida in 2024

“American roads are not good because America is rich, but America is rich because American roads are good”



US President: John F Kennedy

(May 29, 1917 – November 22, 1963)



**WORLD'S LARGEST
INFRASTRUCTURE PROJECT?**

DUBAI'S PALM JUMEIRAH

1991 - 2008

\$12
BILLION



Design consultant for The Boardwalk
by USA based Company

Jacobs Formerly known as
Halcrow





**One of the Largest Infrastructure
Project in the world!**



INDIA'S MOST VISIONARY INFRASTRUCTURE PROJECT

{ TIMELINE : 2008-2032 }


DELHI MUMBAI INDUSTRIAL CORRIDOR

GOVERNMENT

UPA
CENTRAL GOVERNMENT
IN 2008

PARTNERS

Joint Venture

INDIA  JAPAN

50% - 50%

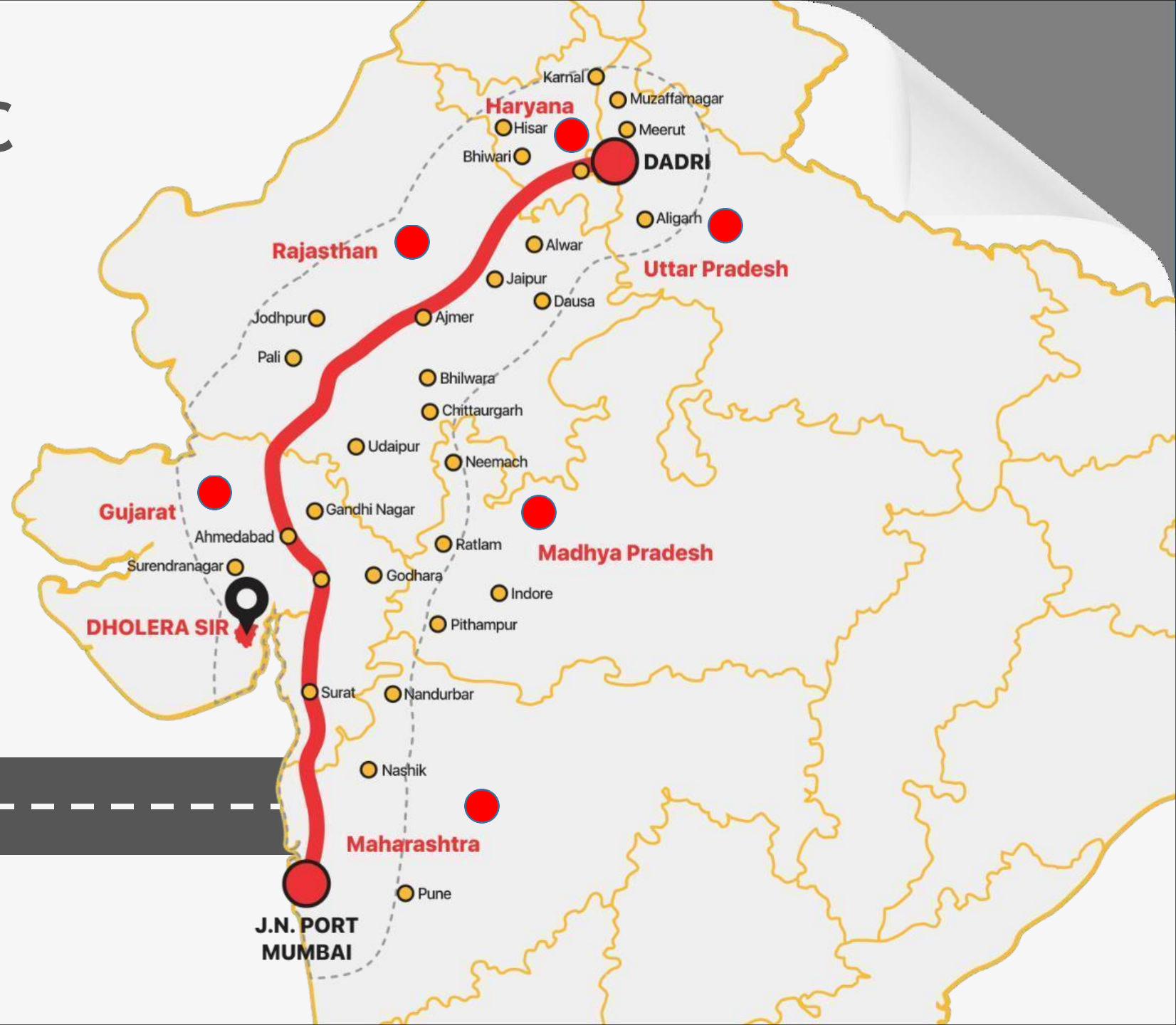
COST

PROJECT COST
\$90 BILLION

INR 73,65,14,55,00,000

6 STATES OF DMIC

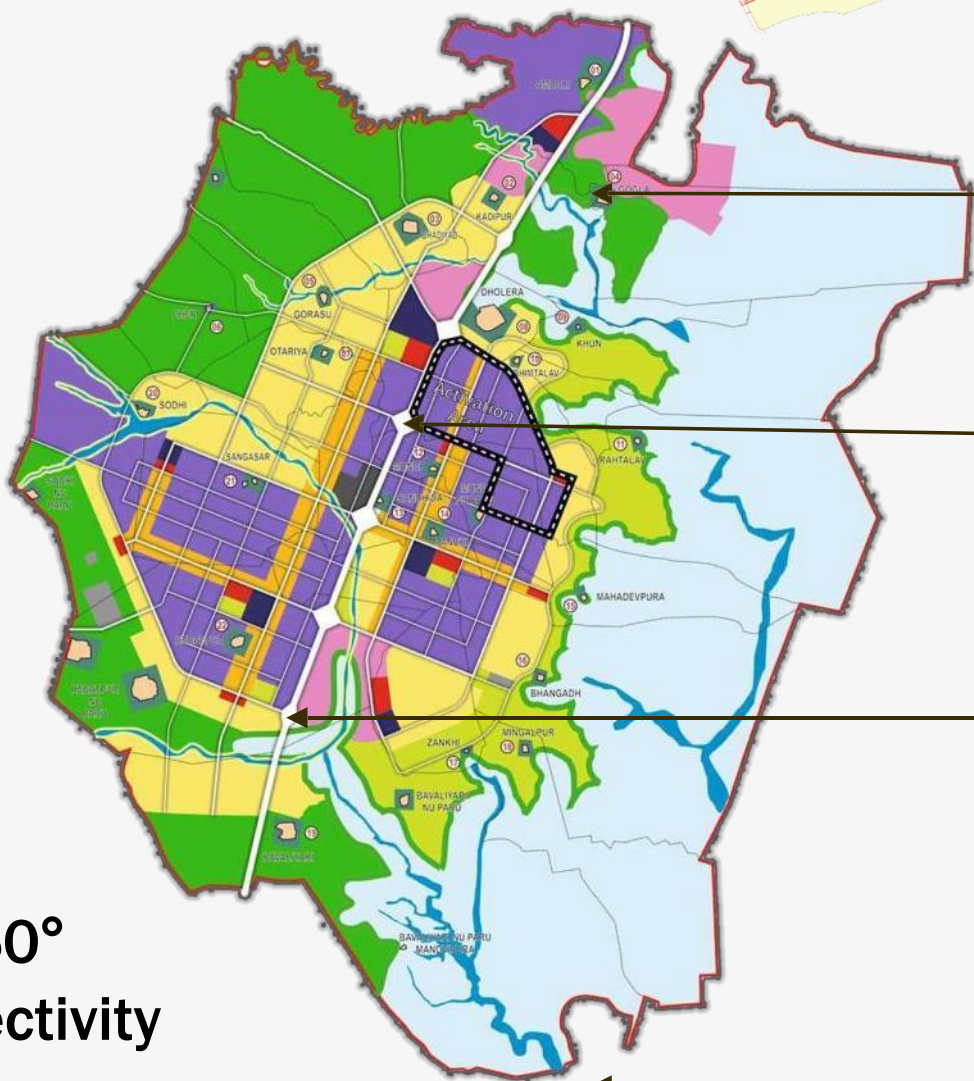
1. UTTAR PRADESH
2. HARYANA
3. RAJASTHAN
4. MADHYA PRADESH
5. GUJARAT
6. MAHARASHTRA



1480
KM

DHOLERA SIR

INDIA'S FIRST GREENFIELD SMART CITY



International Airport (Cargo & Passenger)



Dedicated Freight Corridor



250 M. Expressway



Ahmedabad - Dholera Mono Rail & Metro



Sea Port



360°
Connectivity

CONTRIBUTION COUNTER

8.3%

in India's
GDP

40%

of India's Port
Cargo handling

+20%

of India's
Total Exports

20.9%

share in India's
fixed capital
investment



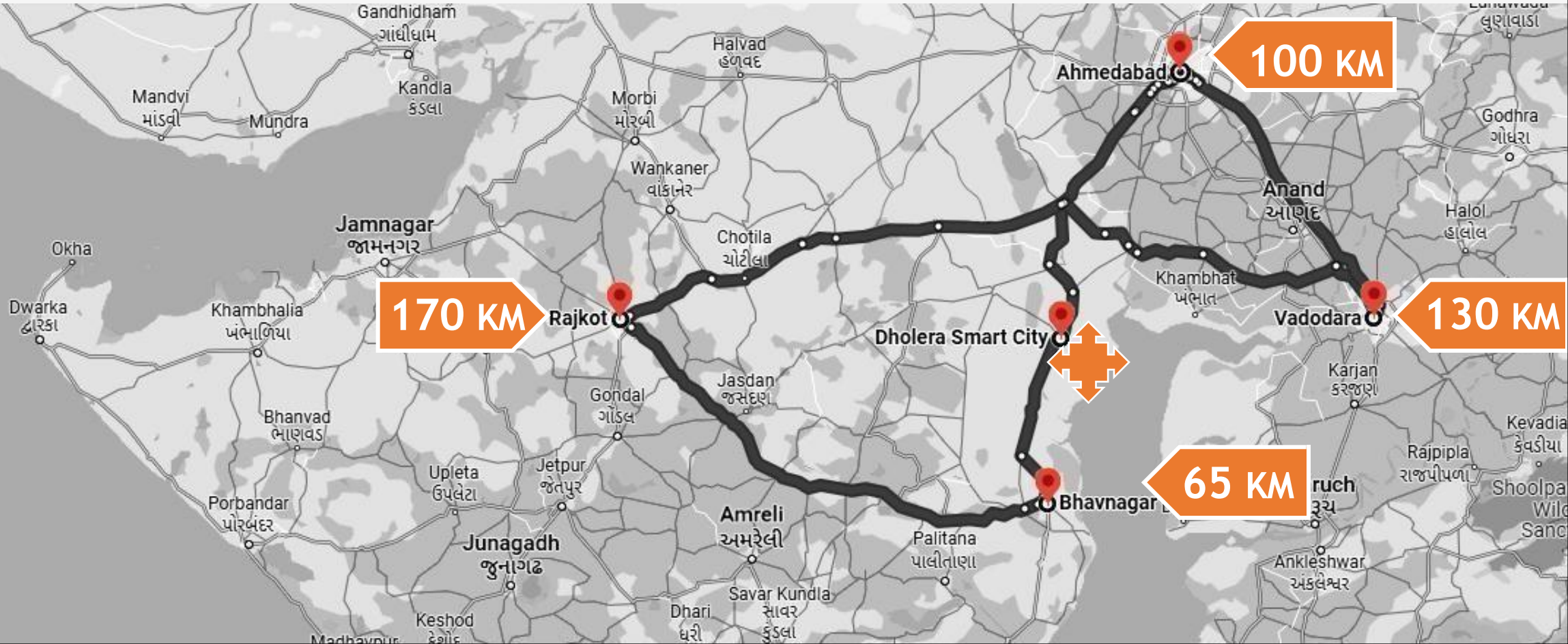
INDIA
GUJARAT



BUT WHERE IN GUJARAT?

CONNECTIVITY

Dholera SIR is strategically located just 100 km from Ahmedabad having excellent connectivity by air, road, rail and sea. Well connected to other major cities of Gujarat including Vadodara, Bhavnagar and Rajkot



DHOLERA SIR

INDIA'S FIRST GREENFIELD SMART CITY



Dholera Industrial City has a single window system in place to streamline G2B (Government to Business) interactions.

Ease of Governance

- DICDL is a Joint Venture of Government of India (DMICDC) + Government of Gujarat (DSIRDA)
- SPV responsible for initial project development and implementation
- Comprehensive, post development, city management structure being evolved



सत्यमेव जयते

गुजरात सरकार

Government of Gujarat

DSIRDA -

Dholera Special Investment

Regional Development Authority



सत्यमेव जयते

भारत सरकार

GOVERNMENT
OF INDIA

DMICDC -

Delhi Mumbai Industrial Corridor

Development Corporation

CENTRAL GOVT.
49 % STAKE

Funds



Land



STATE GOVT.
51 % STAKE

SPECIAL PURPOSE VEHICLE

Dholera Industrial City Development Limited

Special Purpose Vehicle - SPV

Table 3-2: Land Use Budget

Sr. No.	BROAD LAND USE ZONES	AREA (HA)	PERCENT OF DEVELOPABLE AREA	PERCENT OF TOTAL AREA
1	Residential	9780.26	17%	10.6%
2	High Access Corridor	2465.11	4%	2.7%
3	City Centre	679.08	1%	0.7%
4	Industrial	11457.36	20%	12.5%
5	Logistics	203.64	0%	0.2%
6	Knowledge and IT	1229.97	2%	1.3%
7	Recreation Sports and Entertainment	4500.29	8%	4.9%
8	Roads	2644.51	5%	2.9%
9	Strategic Infrastructure	323.33	1%	0.4%
10	Public Facility Zone	562.11	1%	0.6%
A	Subtotal - Urban (1 to 10)	33,846	60%	37%
11	Tourism - Resorts (CRZ III)	3888.83	7%	4.2%
12	Green spaces	1960.12	3%	2.1%
13	Village Buffer	1325.37	2%	1.4%
14	Existing Village Settlements	446.92	1%	0.5%
15	Agriculture	12804.15	23%	13.9%
16	Rivers, Canals and Other Water bodies	2467.71	4%	2.7%
B	Subtotal Non-urban (11 to 16)	22,893	40%	24.9%
C	Developable Area (A+B)	56,739	100%	61.7%
17	Solar Energy Park	1345.92	-	1.5%
18	Land under CRZ I	33885.23	-	36.8%
D	Subtotal Land under CRZ I (17 to 18)	35,231	-	38%
E	Total Site Area (C+D)	91,970	-	100%

WHAT IS SIR?



THE SPECIAL INVESTMENT REGION (SIR) ACT - 2009

The State government has enacted a legal framework for the SIR - The Gujarat Special Investment Region Act - 2009,

**It has come into effect from 6th January, 2009.
Amendment appended: November, 2016**

The State Government has enacted the legal framework to provide establishment, operation, regulation and management of large size Investment Regions and Industrial Areas in the State of Gujarat and to specially enable their development as Global Hubs of Economic Activity supported by World Class Infrastructure, Premium Civic Amenities, Centre of Excellence and Pro-active Policy Framework.



dholera[®]
— A NEW ERA —

GREENFIELD INDUSTRIAL SMART CITY

WHY INVEST IN DHOLERA SIR?



HIGH RISE IN LAND PRICES

Growth
Estimated

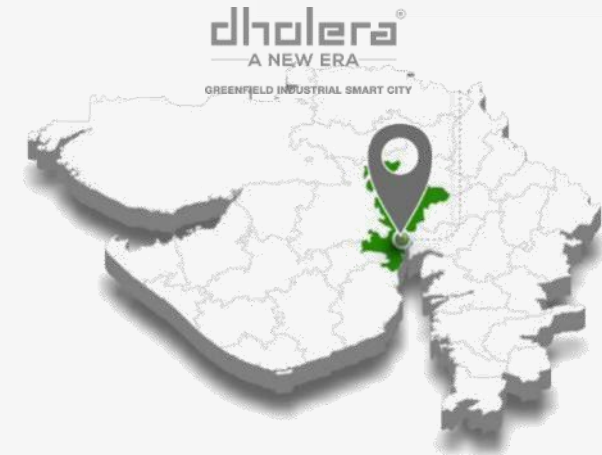
10

TIMES
YEARS

DHOLERA INTERNATIONAL AIRPORT

LARGEST CARGO & PASSENGER AIRPORT

dholera[®]
— A NEW ERA —
GREENFIELD INDUSTRIAL SMART CITY



- Passenger Terminal
- Cargo Terminal
- 1426 hectares at Navagam, Dholera



dholera[®]
— A NEW ERA —
GREENFIELD INDUSTRIAL SMART CITY

Maintenance, Repair and Operations

MRO HUB

Airframe, Body, Paint,
Engine MRO and Services
of level of C&D checks

AIRBUS





AviationZone

Aircraft manufacturing units,
Aviation Academy, Flight training
institute


TATA
TATA ADVANCED SYSTEMS
+
AIRBUS

 **AIRBUS**
HELICOPTERS

DHOLERA SEA PORT

Due to coastal boundary, proposed port will be the key element in handling large cargo



Pipavav, Bhavnagar is the closest port to DSIR, which is approximately 200 km away

RAIL LINK TO DFC

From Bhimnath to Sanand via Botad Junction will be connected to DFC


Dholera Railway Station

- New rail line from bhimnath to dholera special investment region
- Dholera railway station proposed in DSIR will be connected to bhimnath railway station.
- Dedicated freight corridor (DFC) is 1.5 hours from DSIR.



WORLD'S LARGEST SOLAR POWER PLANT

dholera[®]
— A NEW ERA —
GREENFIELD INDUSTRIAL SMART CITY

 **4400 MW**

**TOTAL CONSUMPTION OF
BIHAR STATE**



POTENTIAL FOCUS SECTORS

IN INDIA'S FIRST GREENFIELD INDUSTRIAL SMART CITY



Aerospace and
Defence



Electronics



Pharmaceutical and
Biotechnology



Agro and
Food Processing



Solar Industries



Heavy Engineering

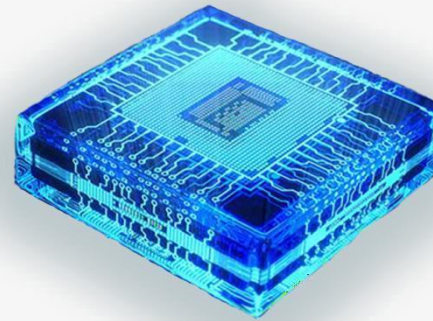
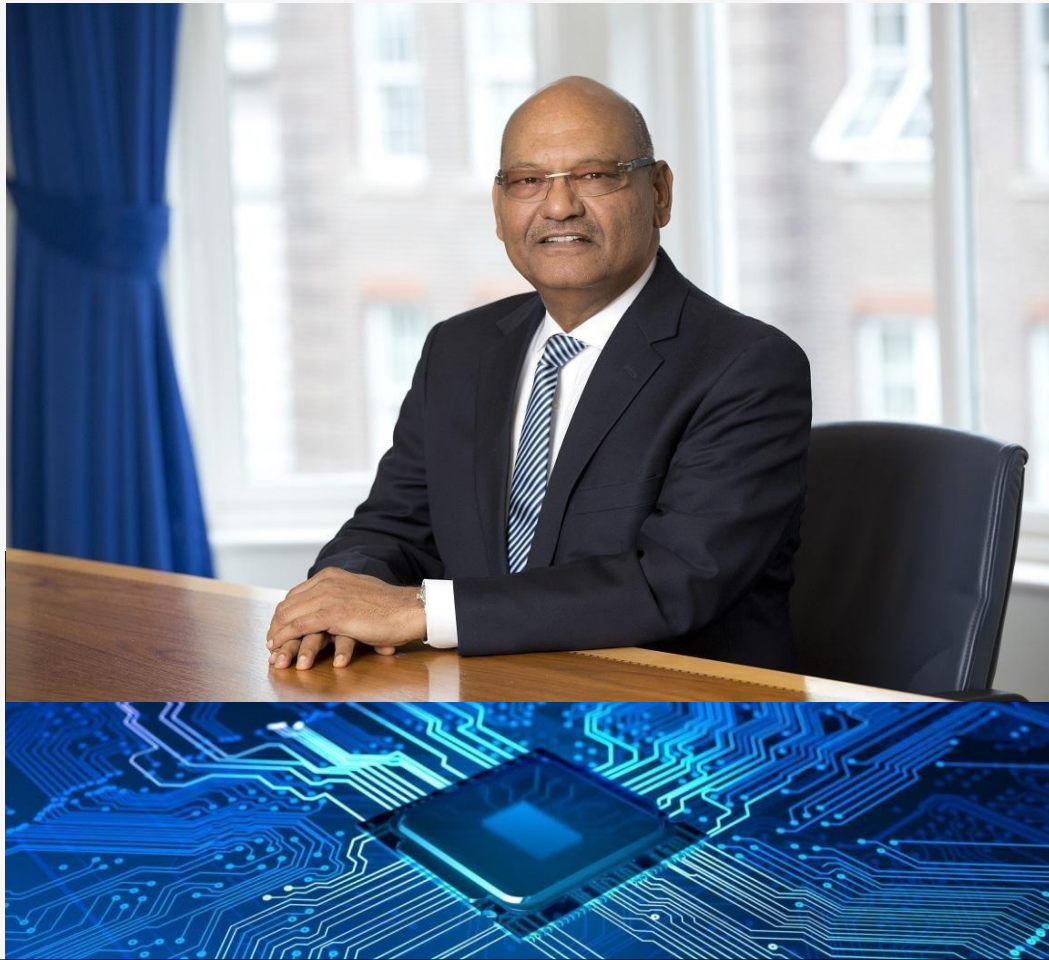


Automobiles and
Auto Ancillary



IT/ITeS

INDUSTRIES IN DHOLERA

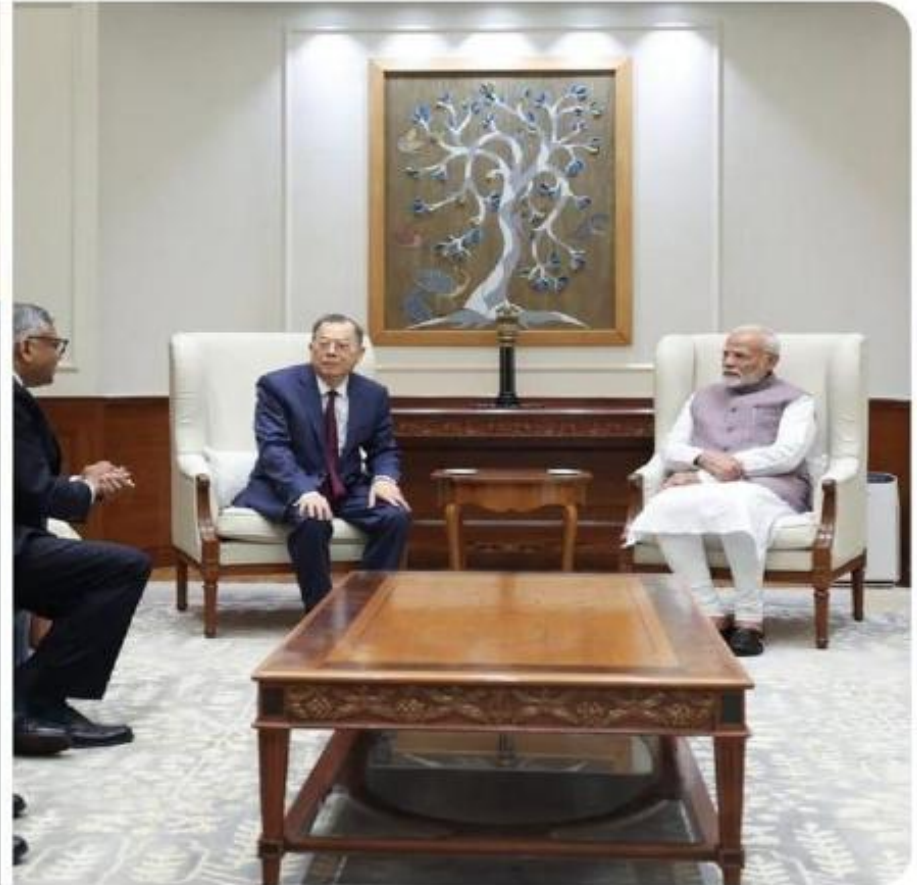


“Vedanta Group is “fully committed” to building India's first **Semiconductor & Display Fabs** in Dholera Special Investment Region in Ahmedabad district, Gujarat.”



Narendra Modi ✓ @narendramodi · 1d

Had a great meeting with the leadership team of Tata Sons and PSMC. They shared updates on their Semiconductor manufacturing projects. PSMC expressed enthusiasm to further expand its footprint in India.



Gj The Index of Gujarat 
@IndexofGujarat

This is how Tata's \$11 billion
Semiconductor Fab in Dholera will look
like

◆ They will build two more such fabs in
Dholera




16:30 · 19 Sept 24 · 26.5K Views



The Index of Gujarat  @Ind... · 4d

Construction of India's first
Semiconductor Fab begins

 Dholera



 43  391  3.6K  91.3K  

Activation Area





The Index of Gujarat ✓
@IndexofGujarat

Dholera SIR

Bids invited for construction of terminal building at Dholera International Airport

- ◆ to serve both domestic and international passengers
- ◆ 6-month timeline for completion of phase 1

Airport expected to be operational by 2025-26



GLIMPSE OF SEMI CONDUCTOR NEWS

राजस्थान पत्रिका

हरारे और कलकत्ता पत्रिका
जल-थल-नभ से व्यापार के द्वार खोलेगा 'धोलेरा'

विपणन से भी बड़ा काम बन रहा गुजरात में

अमरीका

अमरीका में नए नियमों के तहत...
अमरीका में नए नियमों के तहत...
अमरीका में नए नियमों के तहत...

पत्रिका देश-दुनिया

देश के सबसे बड़े इंटरनेशनल कर्पोरेशन में शुका लेवा, दोनों विभिन्न प्रलेक्ट्रिक बहान, फने की एक-एक बूट को रोको जाली बढेदी गुजरात में बन रहा सिंगापुर से डेढ़ गुना बड़ा शहर, खुलेंगे व्यापार के द्वार

2023 तक उड़ने की स्थिति

पार के बंधन को नया आयाम

अमरीका में नए नियमों के तहत...

भारत में बनी सेमीकंडक्टर चिप का इस्तेमाल जल्द करेगा विश्व : मोदी

चीपम ने तीन सेमीकंडक्टर चिप संयंत्रों का किया शिलान्यास, कोनेक्ट इंस क्षेत्र में बनेगा वैश्विक राक्षस

अमरीका में नए नियमों के तहत...

अमरीका में नए नियमों के तहत...

केन्द्रीय उद्योग सचिव अनुराग जैन ने किया धोलेरा का दौरा

स्मार्ट सिटी, औद्योगिक विकास में बेंचमार्क बनेगा धोलेरा एसआईआर

पत्रिका न्यूज नेटवर्क
patrika.com

गांधीनगर केन्द्रीय उद्योग सचिव अनुराग जैन ने धोलेरा का दौरा करने के बाद कहा कि विश्वस्तरीय सुविधाओं के साथ-साथ अपने स्मार्ट और टिकाऊ बुनियादी ढांचे के साथ धोलेरा एसआईआर भारत की स्मार्ट सिटी पहल को संचालित करेगा। धोलेरा अपने दृष्टिकोण से औद्योगिक और आवासीय विकास के लिए बेंचमार्क शहर के रूप में खुद को स्थापित करेगा। उन्होंने कहा कि इस हाई-टेक औद्योगिक क्षेत्र के विकास के साथ, धोलेरा एसआईआर इंजीनियरिंग, ऑटोमोबाइल और



ऑटो सहायक, रक्षा, इलेक्ट्रॉनिक्स, हाई-टेक, कृषि और खाद्य प्रसंस्करण, बुनियादी ढांचे जैसे गैर-प्रदूषणकारी लक्षित क्षेत्रों की जरूरतों को पूरा करेगा। यह ग्रीनफील्ड स्मार्ट सिटी देश की प्रगति को परिवर्तित कर और तेज

देखभाल और अन्य सार्वजनिक सुविधाओं सहित सामाजिक बुनियादी ढांचे से संचालित होगी। धोलेरा में ढांचागत विकास औद्योगिक निवेश को बढ़ावा देगा

नेशनल इंस्ट्रियल करिडोर डेवलपमेंट कॉर्पोरेशन लिमिटेड (एनआईसीडीसी) के उपाध्यक्ष ने कहा कि धोलेरा में बड़े पैमाने पर ढांचागत विकास औद्योगिक निवेश को बढ़ावा देगा। आवासीय आवादी को बढ़ावा देगा और बढ़ी आवादी के

धोलेरा में बन रहा नया ग्रीनफील्ड एयरपोर्ट

धोलेरा इंस्ट्रियल सिटी डेवलपमेंट लिमिटेड (डीआईसीडीएल) के प्रबंध निदेशक हरिंत शुक्ल ने दिल्ली - मुंबई औद्योगिक गलियारे के आगामी वैश्विक एकीकृत मल्टी-मॉडल लॉजिस्टिक्स हब में निवेश के अवसरों की मेजबानी करते हुए संभावित व्यवसाय को लाभान्वित करने में सहायता प्रदान करने में धोलेरा की महत्वपूर्ण भूमिका का प्रदर्शन किया। उन्होंने धोलेरा में नए ग्रीनफील्ड हवाई अड्डे पर भी जोर दिया, जो औद्योगिक क्षेत्र की सेवा के लिए एक प्रमुख कारगर हब के रूप में विकसित होगा। उन्होंने आगे अत्याधुनिक सुविधाओं के साथ बड़े उद्योगों के लिए उपलब्ध भूमि के बड़े हिस्से के लाभ पर प्रकाश डाला।

लिए रोजगार के अवसर पैदा करेगा। अत्यधुनिक उपयोगिता और रसद और सामाजिक बुनियादी ढांचे के साथ एचएमआईसी के साथ नियोजित धोलेरा एसआईआर में समर्पित फ्रेट करिडोर से निष्कृता का लाभ होने के साथ उत्कृष्ट रेल, सड़क और हवाई संपर्क होगा।

विकास : मोदी ने किया 3 प्रोजेक्ट्स का शिलान्यास

धोलेरा प्लांट की पहली चिप दिसंबर 2026 तक आएगी

पत्रिका न्यूज नेटवर्क
patrika.com

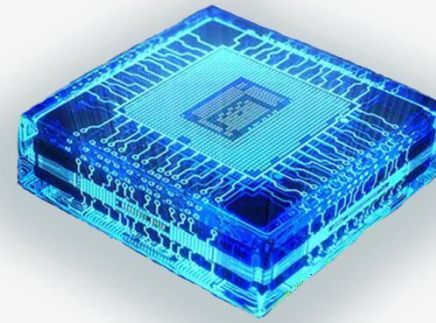
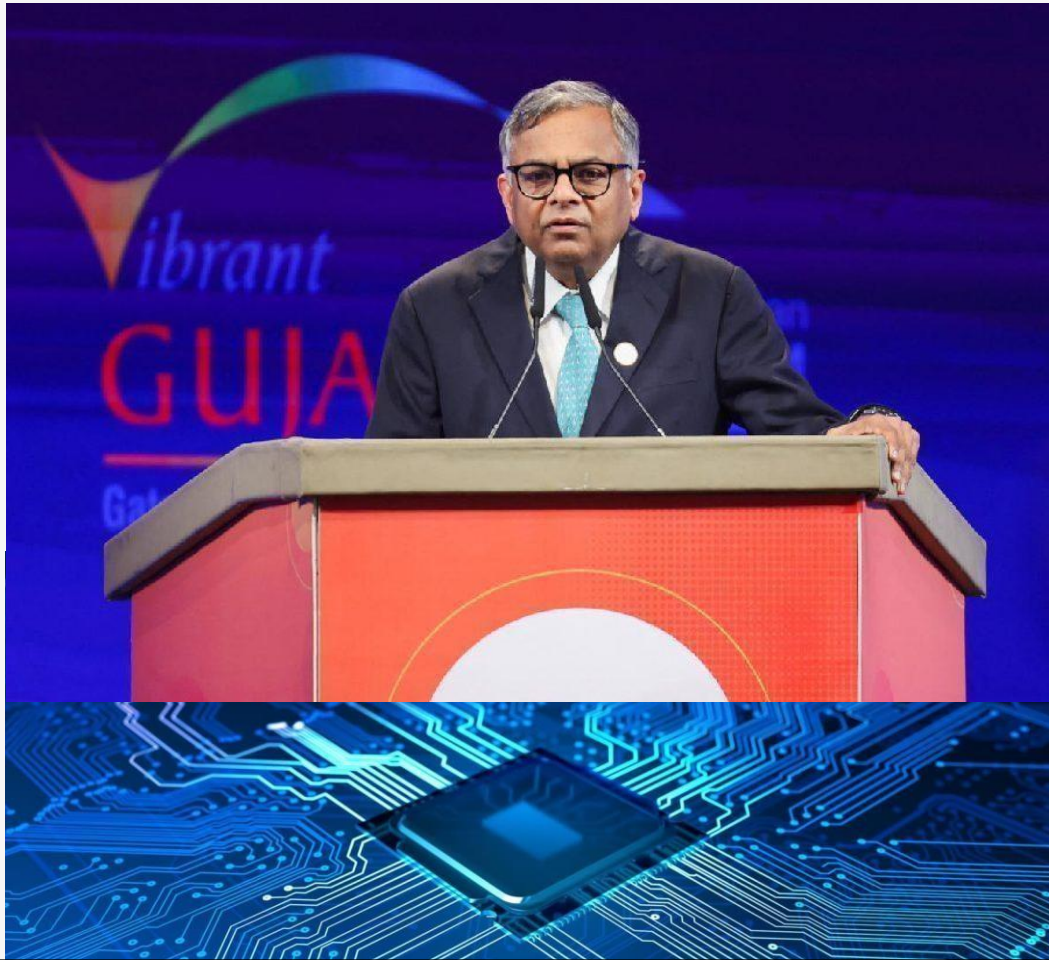
धोलेरा, प्रधानमंत्री नरेंद्र मोदी ने बुधवार को 1.25 लाख करोड़ रुपये की तीन सेमीकंडक्टर परियोजनाओं की आधारशिला रखी। इनमें दो गुजरात व एक असम में होगा। पहले सेमीकंडक्टर सेट का रोलआउट गुजरात के धोलेरा में टाटा के इलेक्ट्रॉनिक प्लांट से होगा। दिसंबर 2026 में इस प्लांट से पहली चिप पेश की जाएगी। धोलेरा प्लांट 28, 50, 55 नैनोमीटर नोड में चिप बनाएगा। शिलान्यास के बाद लोगों को ऑनलाइन संबोधित करते हुए मोदी ने कहा, मेड इन इंडिया सेमीकंडक्टर उद्योग स्थापित करने का प्रयास चिप देश को अहमनिर्भरता और



ऑनलाइन संबोधित करते मोदी।

2029 तक दुनिया के टॉप 5 इकोसिस्टम में

केंद्रीय संचार और आइटी मंत्री अश्विनी वैष्णव ने कहा कि 2029 तक भारत दुनिया के टॉप 5 इकोसिस्टम का हिस्सा बन जाएगा वेश में 1962 से सेमीकंडक्टर उद्योग स्थापित करने का प्रयास किया गया है।



Tata Group to set up
Semiconductor Plant in
Dholera this year
Anticipated to commence operations in 2024



A CHIRIPAL GROUP VENTURE



Grew Energy seals **Rs 3,800 crore** deal for 2.8 GW solar facility in Dholera with Gujarat government



INDUSTRIES IN DHOLERA



TATA ADVANCED SYSTEMS



Tata Group is engaged in the construction of the **C295 defence aircraft** in Vadodara, with plans to extend manufacturing operations to Dholera.



Tata Power Solar has commissioned a **300 MW** project in Dholera, Gujarat. It is India's largest single-axis solar tracker system. The project generates 774 MUs annually.



Land : 100 Acres
Initial capacity : 2 GW
Operational : within next year

Plant to be vertically integrated
for the manufacturing of solar
cells and modules



AJU Group of Japanese Hotels expands its footprint, wins bid to develop **5-star hotel** in Dholera SIR, Gujarat

INDUSTRIES INVESTED

IN INDIA'S FIRST GREENFIELD INDUSTRIAL SMART CITY



+



many more...Just naming a few



LIFE@

dhoolera[®]
— A NEW ERA —

GREENFIELD INDUSTRIAL SMART CITY

ABCD Building

Administration Cum Business Center for Dholera



ACTUAL IMAGE

- Development Authority Office
- Central admin office of Dholera
Greenfield Smart city
- Single window clearance
- Command & control center for ICT & scada sensors
- Located in KNOWLEDGE AND IT ZONE of TP2

GTC - Gujarat Trade Center

“The engine for economic resurgence of the country



- An Iconic Building
- Multi-modal Transport System
- AIR, ROAD & RAIL Connectivity
- Center for all Export Activities
- MNC Corporate offices, Malls, Hotels

10 LANE EXPRESSWAY in DHOLERA

Ahmedabad-Dholera Expressway

4 Lane Access controlled Expressway (Expandable to 8 Lane)

To be operational in 2024

- Ahmedabad to Dholera Distance reduced to 71 KM, Making it a 45 Min Journey.
- In Dholera SIR, Multi-purpose corridors, bicycle tracks, service roads, shaded and pedestrian-friendly walkways for comfort and safety.
- Constant monitoring by CCTV cameras and a dynamic and intelligent Traffic Management system.



METRO (MRTS)

MRTS (METRO) is planned which will connect DSIR with Gandhinagar.

Phase 1: Ahmedabad & Gandhinagar
Phase 2: Gandhinagar to Dholera via GIFT City



Activation Area

22.5 SQ.KM area in Dholera SIR is ready to use for Industries
With all the required amenities & infrastructure



University



Blackbuck Sanctuary



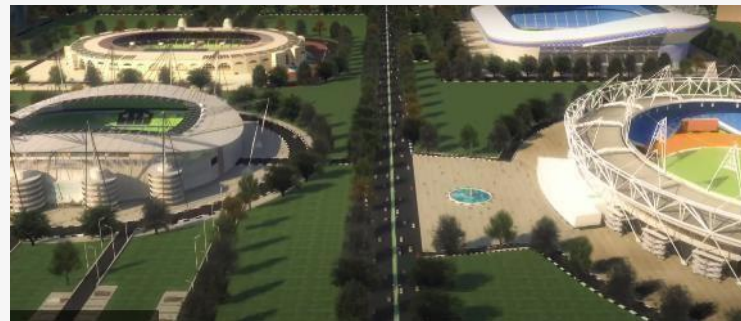
Signature Golf Course



Super-Speciality Hospital



Sports Stadiums



Entertainment Zones



BENCHMARKING

WORLD CLASS INFRASTRUCTURE FOR DSIR



UTILITIES

Roads Structure: All Service Utilities are underground



Potable Water



Recycled Water



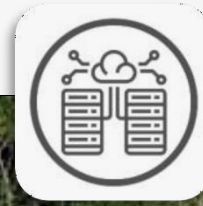
Waste Water



Storm Water



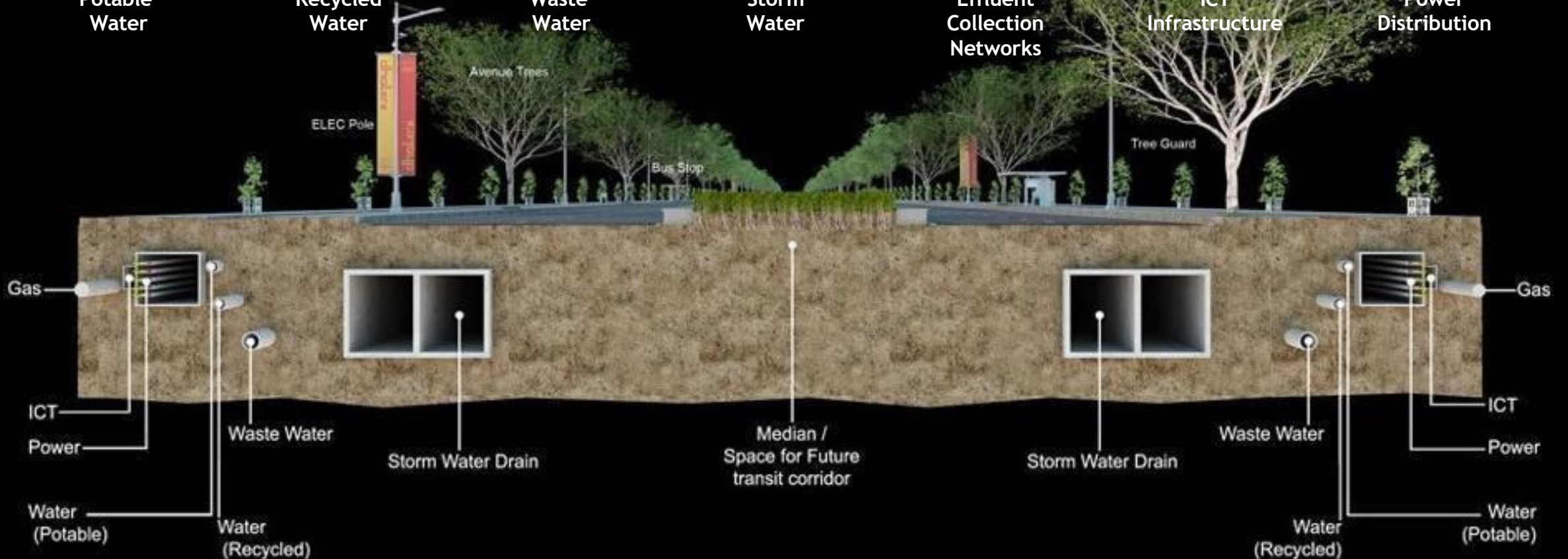
Effluent Collection Networks



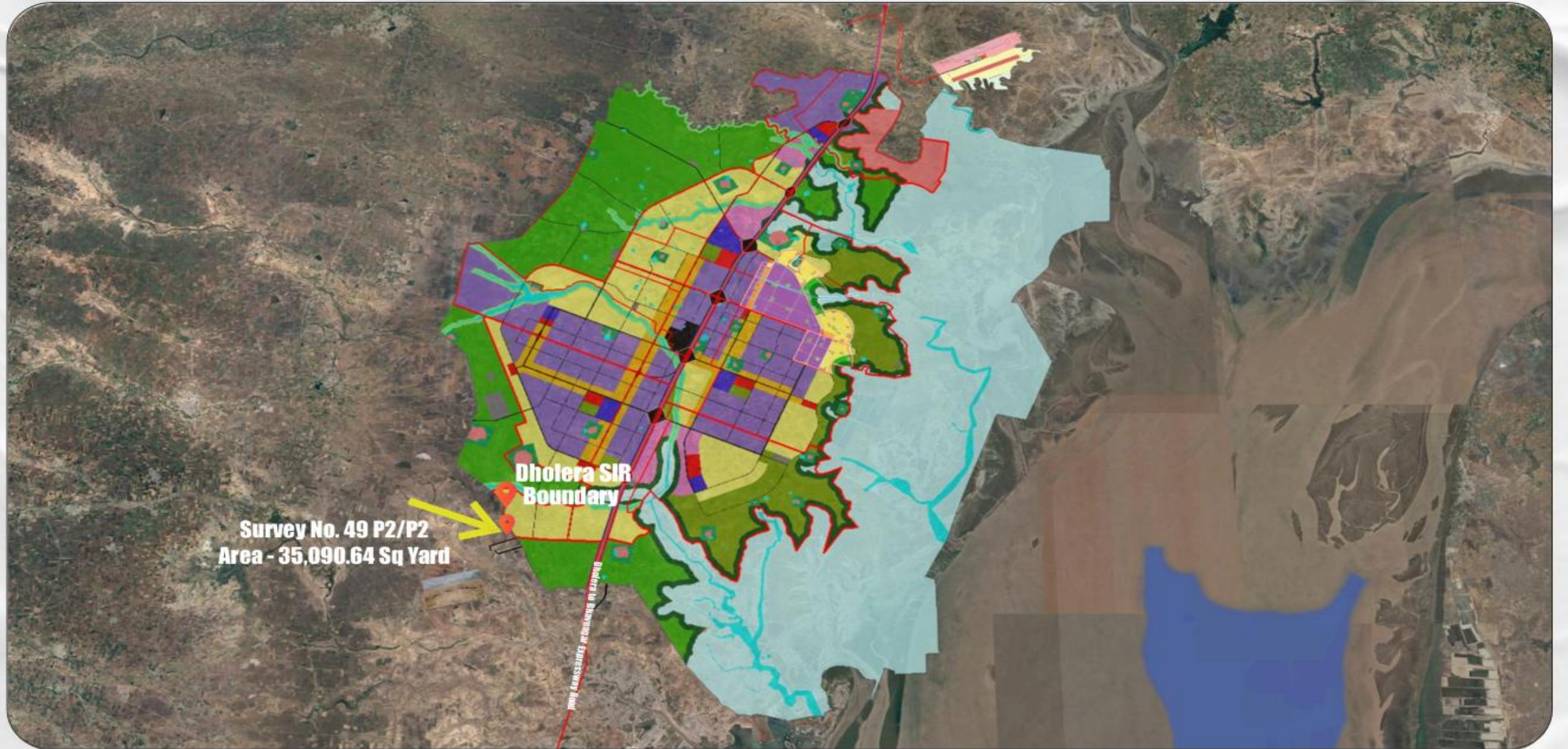
ICT Infrastructure



Power Distribution



Land Location

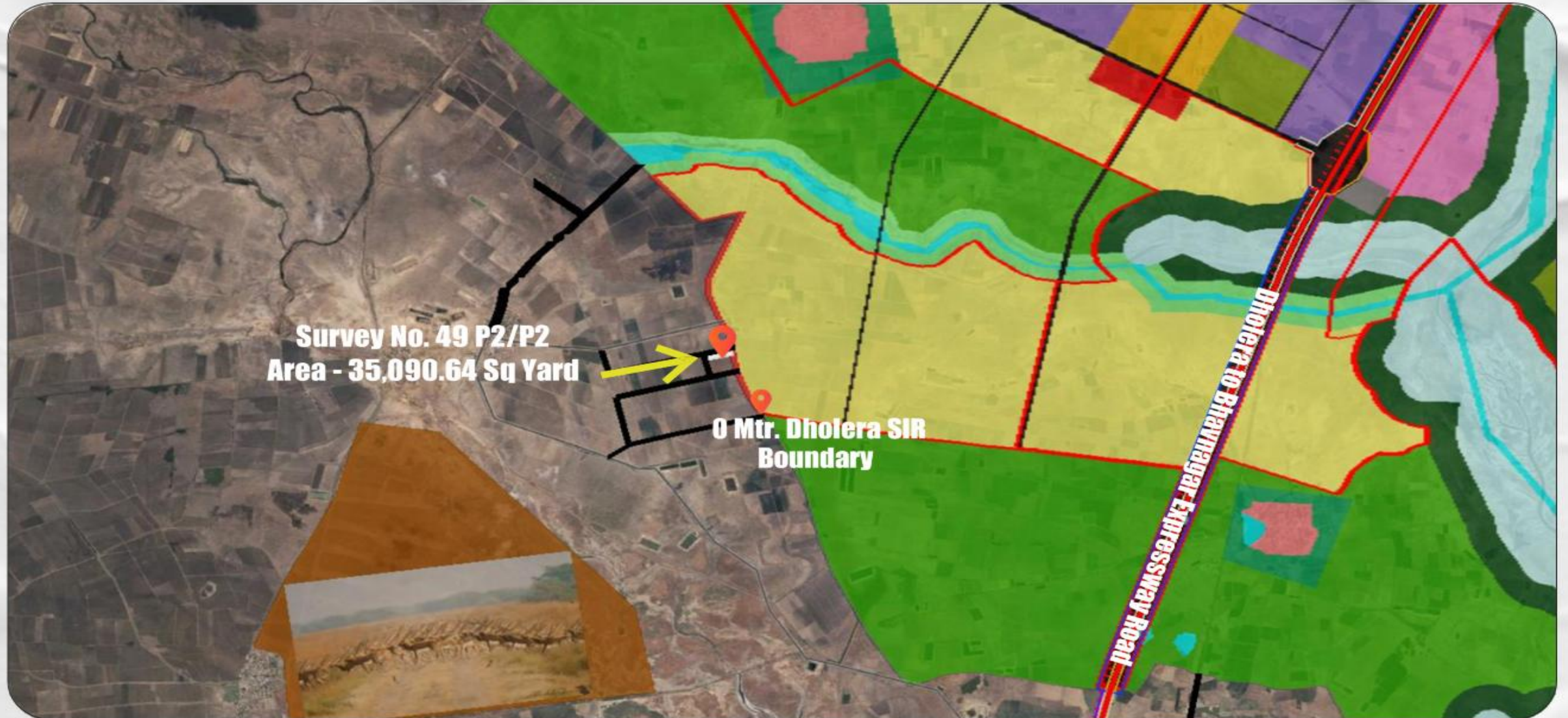


Survey No. 49 P2/P2
Area - 35,090.64 Sq Yard

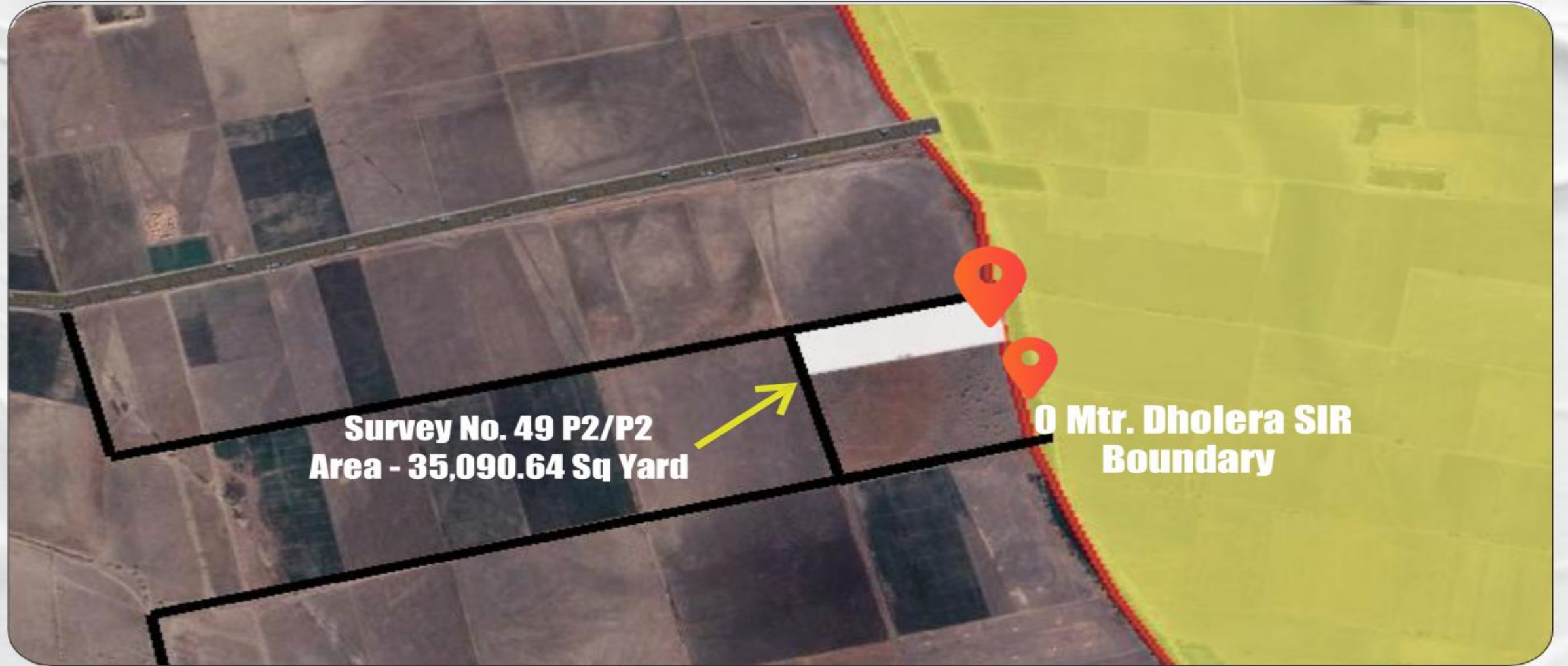
Dholera SIR
Boundary

Dholera to Bhavnagar Expressway Road

Land Location



Land Location



6M Wide Road

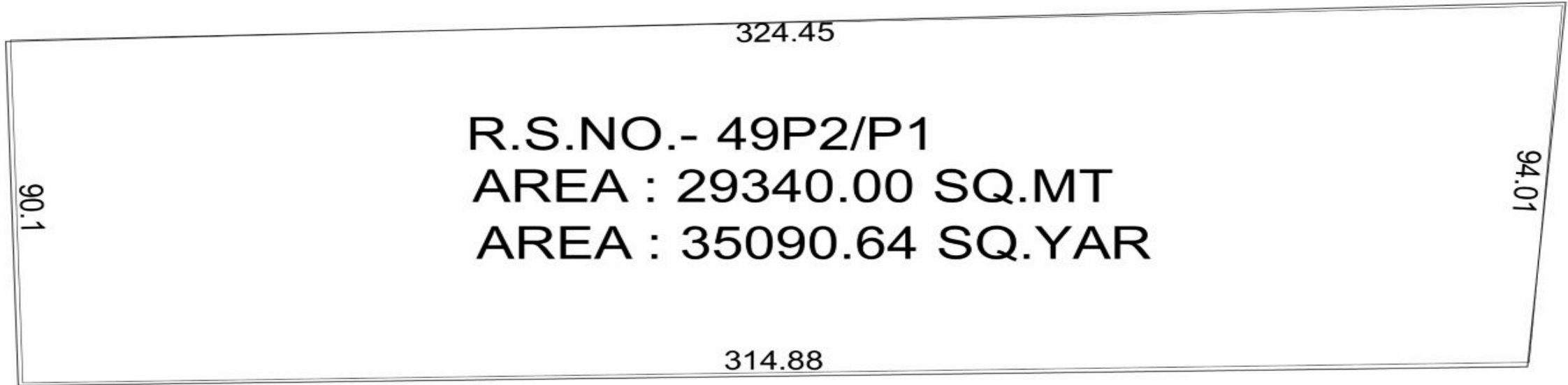


12M Wide Road



24M Wide SIR Road





0 Mtr. Dholera SIR Boundary

Near By- Dholera to Bhavnagar Expressway Road

Near By - Dholera SIR Boundary

N.A. Order

કલેક્ટર અને જિલ્લા મેજિસ્ટ્રેટની કચેરી, ભાવનગર
કલેક્ટર કચેરી, મોતીબાગ રોડ, ભાવનગર - ૩૬૪૦૦૧ (ગુજરાત)
ફોન નંબર : ૦૨૭૮-૨૪૨૮૮૨૨ ઇ-મેઇલ : collector-bav@gujarat.gov.in

ગુજરાત જમીન મહેસૂલ અધિનિયમ-૧૮૭૯ ની કલમ-૬૫ હેઠળ [બિનખેતી - રહેણાંક]

કુકમ નં. ૩૬૦/૧૪/૦૬/૦૦૨/૨૦૨૫
તા. ૨૩/૦૫/૨૦૨૫

વંચાણે લીધા :-

- અરજદારશ્રી ઠરદીપસિંહ વિશ્વભા યુગસમા રહે. ધોલેરા, તા ધોલેરા, જી અમદાવાદ, ધોલેરા-૩૮૨૪૫૬ ની તા.૨૫/૦૩/૨૦૨૫ ની ઓનલાઇન અરજી (નં.૩૧૪૦૬૨૦૨૫૦૦૪૨૯) તથા સોગદનામું
- મુબઇ જમીન મહેસૂલ કાયદો ૧૮૭૯ ની કલમ - ૪૮, ૬૫, ૬૬ તથા ૬૭
- ગુજરાત જમીન મહેસૂલ નિયમો, ૧૯૭૨ ના નિયમ ૮૧, ૧૦૦, ૧૦૧, ૧૦૨
- સરકારશ્રીના મહેસૂલ વિભાગના ઠરાવ નં. બબપ/૧૦૦૬/૪૨૫/૬ તા.૦૧/૦૩/૨૦૦૮
- સરકારશ્રીના મહેસૂલ વિભાગના ઠરાવ ક્રમાંક: બબપ/૧૦૨૦૧૮/૩૨૩/૬ તા.૦૮/૦૫/૨૦૧૮
- સરકારશ્રીના મહેસૂલ વિભાગના ઠરાવ ક્રમાંક: એસ/ટીપી/૧૨૨૦૯/૭૬૯/૧૧/૬.૧ તા.૩૧/૦૩/૨૦૧૧
- સરકારશ્રીના મહેસૂલ વિભાગના ઠરાવ ક્રમાંક: બબપ/૧૦૨૦૧૮/૪૨૫/૬ તા.૦૯/૦૧/૨૦૧૯
- સરકારશ્રીના મહેસૂલ વિભાગના ઠરાવ ક્રમાંક: બબપ/૧૦૨૦૧૮/૪૨૫/૬ તા.૧૨/૦૨/૨૦૧૯
- મામલતદાર અને કૃષિપંચ શ્રી (ALT) નો તા.૧૭/૦૪/૨૦૨૫ નો અભિપ્રાય
- (૧૦)JRCMS ષોર્ટલ પરની કેસ વિગત

કુકમ :-

વંચાણે લીધેલ કમ (૧) ની અરજી તથા સોગદનામા થી અરજદારશ્રી ઠરદીપસિંહ વિશ્વભા યુગસમા એ મોજે કાનાતળાવ તા. ભાવનગર જિ. ભાવનગર ના સરવે/બ્લોક નં. ૪૯૨/પ૧ ના ક્ષેત્રફળ ૨૯,૩૪૦.૦૦ ચો.મી. ની જમીન અંગે ગુજરાત જમીન મહેસૂલ અધિનિયમ-૧૮૭૯ ની કલમ-૬૫ હેઠળ બિનખેતીના હેતુ માટે પરવાનગી આપવા વિનંતી કરેલ છે.

૨. સવાલવાળી જમીનના ગામ નમુના નં. ૭/૧૨ માં કબજેદારોની વિગત નીચે મુજબ છે.

સરવે/બ્લોક નંબર	મોજાણીનું ક્ષેત્રફળ (ચો.મી.)	કબજેદારોના નામ (ખાતા નં. ૪૬૧)	જમીનનો સત્તાપ્રકાર (૭/૧૨ મુજબ)
સરવે/બ્લોક નં. : ૪૯૨/પ૧	૨૯,૩૪૦.૦૦	ઠરદીપસિંહ વિશ્વભા યુગસમા	જુની શરત (જુ.શ)



6142025060019467



રવાના ક્રમાંક,
Validity unknown
Signed by : A D K Bavat
Date : 2025.05.23 11:14:26 IST

Open the document in Adobe Acrobat Reader to verify the e-Sign.

૩. વસુલ કરવામાં આવેલ કરવેરાની વિગત નીચે મુજબ છે.
બેકમાં ચાલન ભર્યા તા.૨૧/૦૫/૨૦૨૫ નં.૬૭૦૦૦૦૧૩૬૫૦૦૩૬૨૧૦૫૨૬૫૭૭૭૭૮

કરની વિગત	સદર	મોજાણીનું ક્ષેત્રફળ (ચો.મી.)	દર રૂ. પ્રતિ ચો.મી.	કુલ રકમ રૂ.
રૂપાંતર કર	569-0035-00-800-01	29,340.00	2.00	58,680.00
વિશ્લેષ ધારો	570-0035-00-101-01	29,340.00	0.10	2,934.00
લોકલ ફંડ	574-0029-00-103-01	29,340.00	0.05	1,467.00
શિક્ષણ ઉપકર	575-0045-00-108-01	29,340.00	0.05	1,467.00
માપણી ફી	577-0029-00-106-01	29,340.00	---	3,600.00
સ્ટેમ્પ ડ્યુટીની બાકી વસુલાત	1473-0030-02-800-01	29,340.00	---	92,681.00
			કુલ રૂ.	1,60,829.00

૪. ઉપર્યુકત તમામ હકીકતો ધ્યાને લઈ મોજે કાનાતળાવ તા. ભાવનગર જિ. ભાવનગર ના સરવે/બ્લોક નં. ૪૯૨/પ૧ ના ક્ષેત્રફળ ૨૯,૩૪૦.૦૦ ચો.મી. ની જમીનને નીચે જણાવેલ શરતોને આધિન ગુજરાત જમીન મહેસૂલ અધિનિયમ-૧૮૭૯ ની કલમ-૬૫ હેઠળ બિનખેતી હેતુ (રહેણાંક) માટે પરવાનગી આપવા આથી કુકમ કરવામાં આવે છે.

શરતો :-

- આ કુકમ મળ્યેથી બે માસમાં "એમ" નમુનામાં સનદ પ્રાપ્ત થશે.
- જિલ્લા ઇન્સ્પેક્ટરશ્રી, જમીન રેકર્ડની કચેરીમાં માપણી ફી જમા કરાવેલ છે. જેથી માપણી કરી/ કરાવી આ કુકમ આધારે તેમજ મંજૂર થયેલ પ્લાન મુજબ દુરસ્તી પત્રક તૈયાર કરવાનું/ કરાવવાનું રહેશે અને દુરસ્તી પત્રકનો મહેસૂલી દરેક અમલ થયા બાદ જ પ્રશ્નવાળી બિનખેતીની જમીન/ પ્લોટનું રજી. દસ્તાવેજથી થયેલ વેચાણ વ્યવહારના અમલ માટે નોંધ પાડવાની રહેશે.
- અરજદારે પ્રતિ વર્ષે ખેતી સિવાયનો ધારો (વિશ્લેષધારો) દર પ્રતિ ચો.મી. ના રૂ. ૦.૧૦ પ્રમાણે રૂ. ૨,૯૩૪.૦૦ તેમજ નિયમ પ્રમાણે લોકલ ફંડ તથા શિક્ષણ સેસ ભરવો પડશે જે અંગેનો દર વખતે વખત ફેરફારને પાત્ર રહેશે.
- ભાવનગર નગર નિયોજક કચેરી એ મંજૂર કરેલા પ્લાન મુજબ બાંધકામ કરવાનું રહેશે.
- સરકારશ્રીના મહેસૂલ વિભાગના ઠરાવ નં.બબપ/૧૦૯૩/૧૦૫૨/૬ તા.૧૩/૦૯/૧૯૯૩ માં ઠરાવ્યા મુજબ સહીયારા/ કોમન પ્લોટ અને રસ્તાની જમીન સોસાયટીની માલિકીની અથવા સર્વે પ્લોટ ડેવલપરની સહીયારી માલિકીની ગણાશે તે ઉપર મુજ માલિકનો કોઇ હક્ક રહેશે નહિ.
- સરકારશ્રીના મહેસૂલ વિભાગના તા.૦૭/૦૮/૧૯૯૧ ના પરિપત્ર નં.બબપ-૧૦૯૧/૧૦૫૬/૬ ની જોગવાઈ મુજબ બિન અધિકૃત બાંધકામ બાબતે બાંધકામ નિયંત્રણ કરતી સંબંધિત મહાનગરપાલિકા/ શહેરી વિસ્તાર સત્તા મંડળએ ધોરણસરનાં પગલાં લેવાના રહેશે.
- સદર જમીનમાંથી પેટ્રોલીયમ/ પાણીની કે અન્ય કોઇપણ પ્રકારની પાઇપલાઇન પસાર થતી હશે તો તે સદરે વિકાસ પરવાનગી આપનાર ઓથોરિટીએ સંબંધિતો ના-વોંધા પ્રમાણપત્ર મેળવી વિકાસ પરવાનગી આપવાની રહેશે.
- સરકારશ્રીના મહેસૂલ વિભાગના તા.૧૨/૦૨/૨૦૧૯ ના પરિપત્ર નં.બબપ/૧૦૨૦૧૮/૪૨૫/૬ મુજબની નીચેની શરતોનું પાલન કરવાનું રહેશે.
 - જો અગાઉ ચોક્કસ હેતુ માટે પિમિયમ ભરપાઇ થયેલ હોય અને અન્ય હેતુ માટે વિકાસ પરવાનગી માંગેલ હોય/ નક્કા મંજૂર કરવાના થતા હોય તો વિકાસ પરવાનગી આપતાં પહેલાં પિમિયમ તકાવત ભરાવાની સંબંધિત સત્તામંડળે ખાતરી કરવાની રહેશે અને ત્યારબાદ જ વિકાસ પરવાનગી આપવાની રહેશે.
 - જોડીસીઆર મુજબ જે તે હેતુ/ ઉપયોગ માટે પરવાનગી મળવાપાત્ર નહિ હોય તો તે ઉપયોગ કરી શકાશે નહિ.
 - ખેતી જોનમાં જોડીસીઆર મુજબ જેટલું બાંધકામ મળવાપાત્ર હશે તેટલા જ ક્ષેત્રફળ માટે વિકાસ પરવાનગી આપવાની રહેશે.
 - બિનખેતી પરવાનગી મળ્યા બાદ જો ખાસ મંજૂરી વિના ધાર્મિક ઉપયોગ માટે બાંધકામ કરેલ હશે તો તે શરતભંગ ગણાશે અને તે બાંધકામ દૂર કરવાપાત્ર થશે.
- સરકારશ્રીના મહેસૂલ વિભાગના તા.૦૧/૦૩/૨૦૦૮ ના ઠરાવ નં.બબપ/૧૦૦૬/૪૨૫/૬ માં જણાવેલ નીચે મુજબની શરતોનું પાલન કરવાનું રહેશે.



6142025060019467



રવાના ક્રમાંક,
Validity unknown
Signed by : A D K Bavat
Date : 2025.05.23 11:14:26 IST

Open the document in Adobe Acrobat Reader to verify the e-Sign.

N.A. Order

- જિલ્લા ઇન્સ્પેક્ટરશ્રી, જમીન રેકર્ડ દ્વારા ઇસ્યુ કરાયેલ માપણી શીટ કે જેના ઉપર મૂળ ટિપ્પણની હદ પણ દર્શાવેલ હોવી જોઈએ. રજૂ કરાયેલ પ્લાન તથા લે-આઉટ પ્લાન સક્ષમ કક્ષાએ મંજૂર કરાયેલ હોવી જોઈએ.
 - બાંધકામ શરૂ કરતા પહેલા બાંધકામનાં નકશા સક્ષમ અધિકારી પાસે મંજૂર કરાવવાના રહેશે. પરંતુ અરજદાર બિનખેતી પરવાનગી મેળવ્યા વગર આવા બાંધકામની રજા ચિઠ્ઠી મેળવી શકશે નહિ.
 - શહેરી વિસ્તાર જ્યાં ટાઉન પ્લાનિંગ સ્કીમ મંજૂર થઈ ગઈ છે ત્યાં જી.ડી.સી.આર. અને ઝોનિંગના નિયમો અનુસાર બાંધકામ કરવાનું રહેશે.
 - મંજૂર થયેલ નકશા મુજબ આરોગ્ય અને સ્વાસ્થ્યની દ્રષ્ટિએ ગંદા પાણીના નિકાલની જોગવાઈ કરવાની રહેશે.
 - અરજદારે રિબન ડેવલપમેન્ટ ટુલ્સ નીચે જે તે રસ્તાનો પ્રકાર ધ્યાને લઈ રસ્તાના મધ્યભિદુથી બાંધકામ વચ્ચે અંતર જાળવવાનું રહેશે અન્યથા અરજદારની જવાબદારી થશે.
 - ફ્લોર, મિલ, સિનેમા/ ટુરિંગ સિનેમા/ થિયેટર માટે બિનખેતી પરવાનગીના કામે જિલ્લા મેજિસ્ટ્રેટની જરૂરી મંજૂરી મેળવી આગળની કાર્યવાહી કરવાની રહેશે.
 - પેટ્રોલ, ડીઝલ, કેરોસીન, સી.એન.જી., એલ.પી.જી. પંપ નાંખવા માટે બિનખેતી પરવાનગીના કામે બાંધકામ શરૂ કરતાં પહેલા જિલ્લા મેજિસ્ટ્રેટની જરૂરી મંજૂરી મેળવી આગળની કાર્યવાહી કરવાની રહેશે.
 - ઇન્ડિયન એક્સપ્લોઝિવ એક્ટ અન્વયે મેગેનિઝ, કાયર વર્કસ, દારૂખાના માટે બિનખેતીની કાર્યવાહી કરતા પહેલા જિલ્લા મેજિસ્ટ્રેટની જરૂરી મંજૂરી મેળવી આગળની કાર્યવાહી કરવાની રહેશે.
 - સવાલવાળી જમીન જો રેલવે હદની નજીક હોય તો રેલવેની હદથી નિયમ મુજબ જગ્યા છોડી બાંધકામ કરવાનું રહેશે.
 - સવાલવાળી જમીન ઉપરથી અથવા બાજુમાંથી વીજળી ગ્રિડના તાર/ હાઇટેન્શન પાવર અગર શાંભલા આવેલ હોય ત્યારે તે અન્વયે લાગુ પડતા નિયમોનું પાલન કરવા અને તે મુજબ બાંધકામ કરવાનું રહેશે.
 - બિનખેતી માંગવામાં આવી હોય તેવી જમીન જો એરોડ્રામ આસપાસ નિયમ મુજબની ત્રિજ્યામાં આવતી હોય ત્યારે બાંધકામની ઉચ્ચાઇ તથા એરોડ્રામની દ્રષ્ટિએ જરૂરી એવું ના-વાંધા પ્રમાણપત્ર સિવિલ એવિએશન ખાતા પાસેથી મેળવવાનું રહેશે અને સિવિલ એવિએશન ખાતાના નિયમોનું પાલન કરવાનું રહેશે.
 - ઓ.એન.જી.સી. ના કુવાની નજીકમાં આવેલ જમીનના કિસ્સામાં અરજદારે સંબંધિત નિયમોનું પાલન કરવાનું રહેશે.
 - નર્મદા કેનાલ/ અન્ય સિંચાઈ કેનાલની નજીકમાં આવેલ જમીનની બાબતમાં અરજદારે સ્વિકૃત બાંધકામ માટે જાળવવાના થતાં અંતર અંગેના નિયમોનું પાલન કરવાનું રહેશે.
 - અરજદારે/ જ્યાં જરૂરી હોય ત્યાં કેન્દ્ર સરકાર કે રાજ્ય સરકારના કાયદા નીચે રક્ષિત સ્મારક (Protected Monuments) તરીકે જાહેર કરેલ પ્રાચીન સ્મારકથી નિયમ મુજબનું અંતર જાળવવાની પવર્તમાન જોગવાઈઓનું પાલન કરવાનું રહેશે.
- (૧૦) જો આ જમીન પર કોઈ બેંક/ મંડળીનો બોજો બાકી હોય તો, તે ભરપાઈ કર્યા સિવાય આ મિલકત કોઈપણ પ્રકારે વેચાણ, ભેટ, વસિયત, બાનાખત, ગિરો કરી શકાશે નહિ અને કોઈપણ અન્યને પ્રત્યક્ષ કે પરોક્ષ રીતે માલિકી કે કબજો ભોગવટો તબદીલ કરી શકાશે નહિ.
- (૧૧) પ્રશ્નવાળી જમીનમાં નગરપાલિકા/ મહાનગરપાલિકા/ શહેરી વિકાસ સત્તા મંડળ દ્વારા જે શરતોએ પરવાનગી આપવામાં આવશે તે શરતોનું પાલન તથા બાંધકામ કરવાનું રહેશે.
- (૧૨) આ જમીનમાં વરસાદી પાણીના ભુગર્ભ વહન/ સંચય માટે દર મકાન/ બહુમાળી મકાન દીઠ એકના દરે આ જમીનમાં ઉપર પરકોલેટીંગ બોરવેલની વ્યવસ્થા અચૂક કરવાની રહેશે તથા વરસાદી પાણીના નિકાલની વ્યવસ્થા કરીને બાંધકામ કરવાનું રહેશે.
- (૧૩) પ્રશ્નવાળી જમીનમાં સ્થળે થયેલ બાંધકામ સ્થાનિક સ્વરાજની સંસ્થાના નિયમોનુસાર નહિ હોય તો સ્થાનિક સ્વરાજની સંસ્થા નિયમોનુસાર કાર્યવાહી કરી શકશે. તેમાં આ હુકમથી બાધ આવશે નહિ.
- અરજદારે ઉપરોક્ત શરતોનું પાલન કરવાનું રહેશે. જો તેમાં નિષ્ફળ જશે તો શરતભંગ ગણી સક્ષમ અધિકારી કાયદેસરની કાર્યવાહી કરશે.
- (૧૪) ઉપરની કોઈપણ શરતનો ભંગ થયેથી જમીન મહેસુલ કાયદાની કલમ-૬૭ મુજબ શિક્ષાત્મક પગલા લેવામાં આવશે તેમજ બીજી કોઈપણ શિક્ષાને પાત્ર હશે તો તેને બાધ આપ્યા સિવાય કે જે ફરમાવવાનું યોગ્ય લાગે તે પ્રમાણે દંડ અથવા આકાર લઈ સદરહુ જમીનનો કબજો કબજેદાર પાસે ચાલુ રહેવા દઈ શકાશે.

- (૧૫) ઉપરોક્ત શરતોમાં ગમે તે મજદૂર હોય તેમ છતાં, કલેક્ટરશ્રી સદરહુ હુકમ વિરુદ્ધ બાંધેલા અથવા વધારાના કોઈપણ મકાન અથવા ઇમારતને કલેક્ટરશ્રીએ, આ અર્થે જે મુદત ઠરાવી હોય તે મુદત દરમિયાન તેવી રીતે ખસેડવામાં ન આવે કે સુચવ્યા મુજબ ફેરફાર ન કરવામાં આવે તો તેમ કરવામાં જે ખર્ચ થાય તે કબજેદાર પાસેથી જમીન મહેસુલની બાકી તરીકે વસુલ કરવાને મુખત્યાર છે.
- (૧૬) ૧. ઉપરોક્ત તમામ હકીકતો ધ્યાને લેતા સવાલવાળી જમીન સંબંધે શરતોને આધીન મહેસુલ કાયદા સરકારશ્રીના વખતો-વખતના ઠરાવ તથા પરિપત્રમાં જણાવેલ જોગવાઈઓને આધીન મળેલ અધિકારની રૂબરૂ રહેણાંક હેતુ માટે બિનખેતી પરવાનગી આપવા હુકમ કરવામાં આવેલ હોય, સદરહુ જમીનનો રહેણાંકના બિનખેતી હેતુ માટે જ ઉપયોગ કરવાનો રહેશે.
૨. સવાલવાળી જમીનનો ક્ષેત્રફળ લે-આઉટ પ્લાન મંજૂર કરાવતી વખતે સ્પેસીફિક જાહેર થયેલ રસ્તાથી અથવા ખાનગી માલિકીની જમીનમાંથી પ્રવેશ મેળવવાનો રહેશે. સક્ષમ સત્તાધિકારીશ્રીની પૂર્વ પરવાનગી વગર સરકારી પડતર જમીનમાંથી પ્રવેશ મેળવી શકાશે નહીં, સરકારી જમીનમાંથી રસ્તા કે પ્રવેશ બાબતે કોઈ હક્ક દાવા કે વાંધો તકરાર ઉપસ્થિત કરી શકાશે નહીં.
૩. સવાલવાળી જમીન અંગે સરકારશ્રીના પંચાયત ગ્રામ ગૃહ નિર્માણ અને ગ્રામ વિકાસ વિભાગના જાહેરનામા ક્રમાંક કેપી/૩૨ ઓફ ૨૦૧૭/એલએફએસ/૧૦૨૦૧૩/૧૨૯૬/જે તા.૨૬/૯/૧૭થી થયેલ જોગવાઈ મુજબ જિલ્લા પંચાયત ઉપકર તરીકે આકારની રકમના બેવડા દરે બે ગણા ત.ક.મ.શ્રી, કાનાતળાવ, તા.ભાવનગર ગ્રામ્ય પાસે ભરપાઈ કરવાના રહેશે તથા તે મુજબ વખતોવખત સરકારશ્રીની જોગવાઈ મુજબ દર વર્ષે ઓગષ્ટ મહિનાની ૧લી તારીખે ભરપાઈ કરવાના રહેશે.
૪. કોઈપણ પ્રકારના બનાવટી, ઉપજાવી કાઢેલ કે ખોટા આધાર-પુરાવાઓ/સોગંદનામું રજૂ કરી બિનખેતી પરવાનગી મેળવવામાં આવેલ હોય તો, છેતરપીંડી કે બનાવટ પુરવાર થયે સદરહુ બિનખેતી પરવાનગી આપોઆપ રદ બાતલ થયેલ ગણાશે. અને જાણી ભુગ્મીને સરકારી અધિકારીશ્રીને ગેરમાર્ગે દોરવા બદલ આઈ.પી.સી. અન્વયે કાયદેસરની કાર્યવાહી કરવાપાત્ર થશે.
૫. સવાલવાળી જમીનમાં બેન્ક ઓફ ઇન્ડિયા, બરોડા શાખાનો બોજા નોંધાયેલ હોય, બિનખેતીની હુકમી નોંધ મંજૂર કરતી વખતે બોજો દુર ન થાય તેની તકેદારી નોંધ પ્રમાણિત કરનાર સક્ષમ અધિકારીશ્રીએ રાખવાની રહેશે.
૬. સવાલવાળી જમીન વેળાવદર રાષ્ટ્રીય ઉદ્યાન ફરેત જાહેર કરવામાં આવેલ ઇકોસેન્ટીટીવ ઝોનની નજીક આવેલ હોય, ભારત સરકારશ્રીના તા.૦૬/૦૭/૨૦૧૭ના જાહેરનામાની શરતોનો ભંગ ન થાય તેની તકેદારી રાખવાની રહેશે.
- વધુમાં ઉપરોક્ત શરતોને આધીન અરજદાર દ્વારા રજૂ થયેલ સોગંદનામાની વિગતોમાં તેઓ દ્વારા જાહેર કરેલી હકીકતોને આધારે સવાલવાળી જમીનના બિનખેતી ઉપયોગ માટે પરવાનગી આપવામાં આવે છે.

Sd/-
(ડૉ. મનીષ કુમાર બંસલ)
કલેક્ટર, ભાવનગર
તા.23/05/2025

આર.પી.એ.ડી.
પતિ,
હરદીપસિંહ વિશ્વભા યુગસમા
ઘોલેરા
તા ઘોલેરા
જી અમદાવાદ
ઘોલેરા-૩૮૨૪૫૫

- નકલ રવાના:-
૧. નગર નિયોજકશ્રી, ભાવનગર નગર નિયોજક કચેરી
 ૨. મામલતદારશ્રી તા. ભાવનગર જિ. ભાવનગર (હુકમનો અમલ ગ્રામ દફતરે રેકર્ડ ઓફ રાઈટ્સ મુજબ કરાવવા સાગ્ર.)
 ૩. જિલ્લા ઇન્સ્પેક્ટરશ્રી જમીન રેકર્ડ જિ. ભાવનગર



6142026060019467



રવાના ક્યા,
Validity unknown
Signed by : A D Kumbavat
Date : 2025.05.23 11:14:26 IST

Open the document in Adobe Acrobat Reader to verify the e-Sign.



6142026060019467



રવાના ક્યા,
Validity unknown
Signed by : A D Kumbavat
Date : 2025.05.23 11:14:26 IST

Open the document in Adobe Acrobat Reader to verify the e-Sign.

TO EXPERIENCE IT
PLAN A VISIT



dholera[®]
— A NEW ERA —

GREENFIELD INDUSTRIAL SMART CITY



ATOM CAPITOL

making big moves together

www.atomcapitol.com

contact@atomcapitol.com / info@atomcapitol.com